



DRAGONET



MANUALE D'USO STARTER

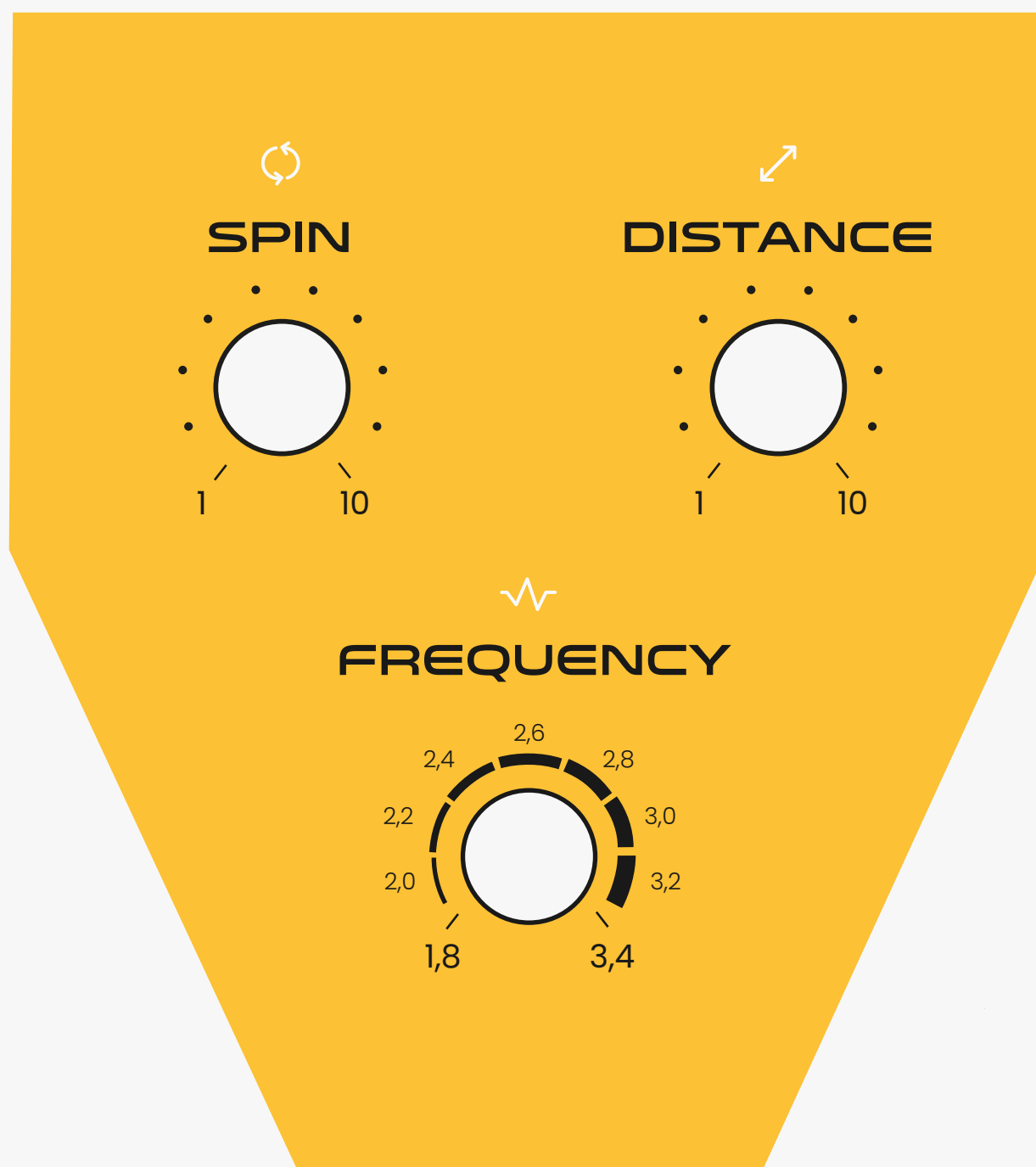
Allenamenti - Assemblaggio - Assistenza

ALIMENTAZIONE E CAVO

Collegare il cavo d'alimentazione alla corrente elettrica.
Subito dopo aver effettuato quest'operazione, la macchina sarà già alimentata e pronta per l'utilizzo.

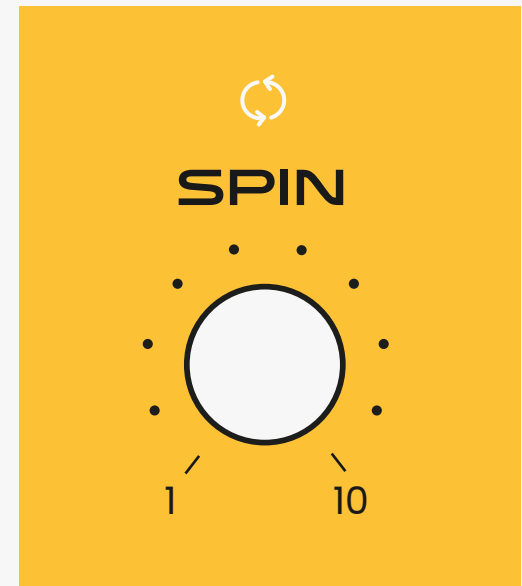
MANOPOLE

Dragonet Starter funziona con un sistema di manopole, da cui è possibile impostare manualmente tre differenti parametri:



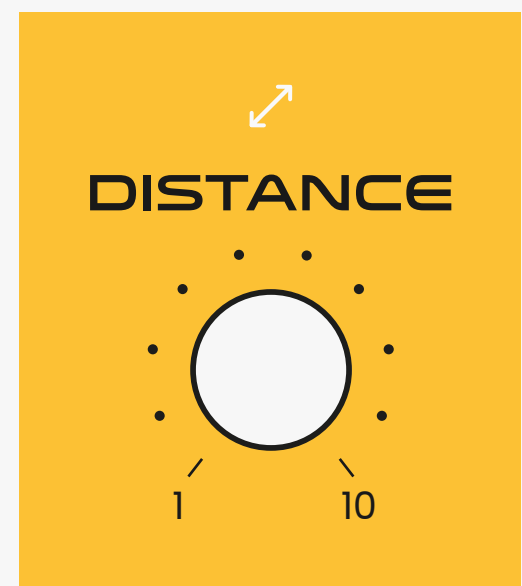
SPIN

Spin selezionabile da 1 a 10 (in posizione 1 i motori sono fermi, in posizione 2 è una palla piatta e senza effetto, 9 una palla in topspin molto arrotata).



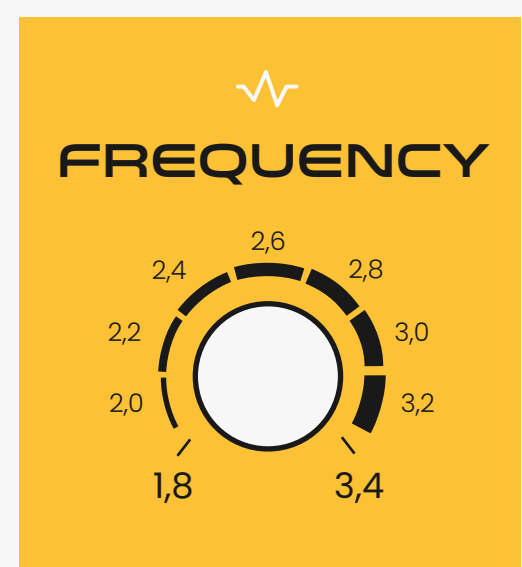
DISTANZA

Distanza, (sempre impostabile da 1 a 10) permette di giocare da un minimo di circa 4 metri a un massimo di circa 9 metri.



FREQUENZA

Frequenza di lancio, parte da 1,8 secondi fino ad arrivare ad una frequenza di 3,4 secondi tra una palla e l'altra.



AVVIO

Dopo aver impostato tramite le manopole spin, distanza e frequenza di lancio, la macchina sarà pronta per l'utilizzo.

Allontanarsi dalla macchina e soltanto quando si è in posizione di gioco, lanciare tre palline verso la struttura di raccolta, Dragonet Starter comincerà quindi a lanciare le palline.



Attenzione

Numero di palline raccomandato per giocare: 3



Attenzione

Lanciare le palline soltanto ed esclusivamente quando si è pronti e in posizione.

SPEGNIMENTO

Per fermare la macchina oppure per cambiare uno dei parametri impostabili, rimuovere tutte le palline dal gioco fermandole con la racchetta. Dopo aver effettuato tale passaggio, modificare i parametri tramite le manopole nella posizione desiderata. Per spegnere la macchina, posizionare SPIN e DISTANZA sulla posizione 0.

MONTAGGIO DELLA STRUTTURA

Il montaggio della struttura è molto semplice e non richiede l'utilizzo di alcun attrezzo.

Per poter comprendere al meglio il processo di montaggio, osservare attentamente il seguente video:

[Clicka sull'immagine oppure copia il link per visualizzare il video.](#)

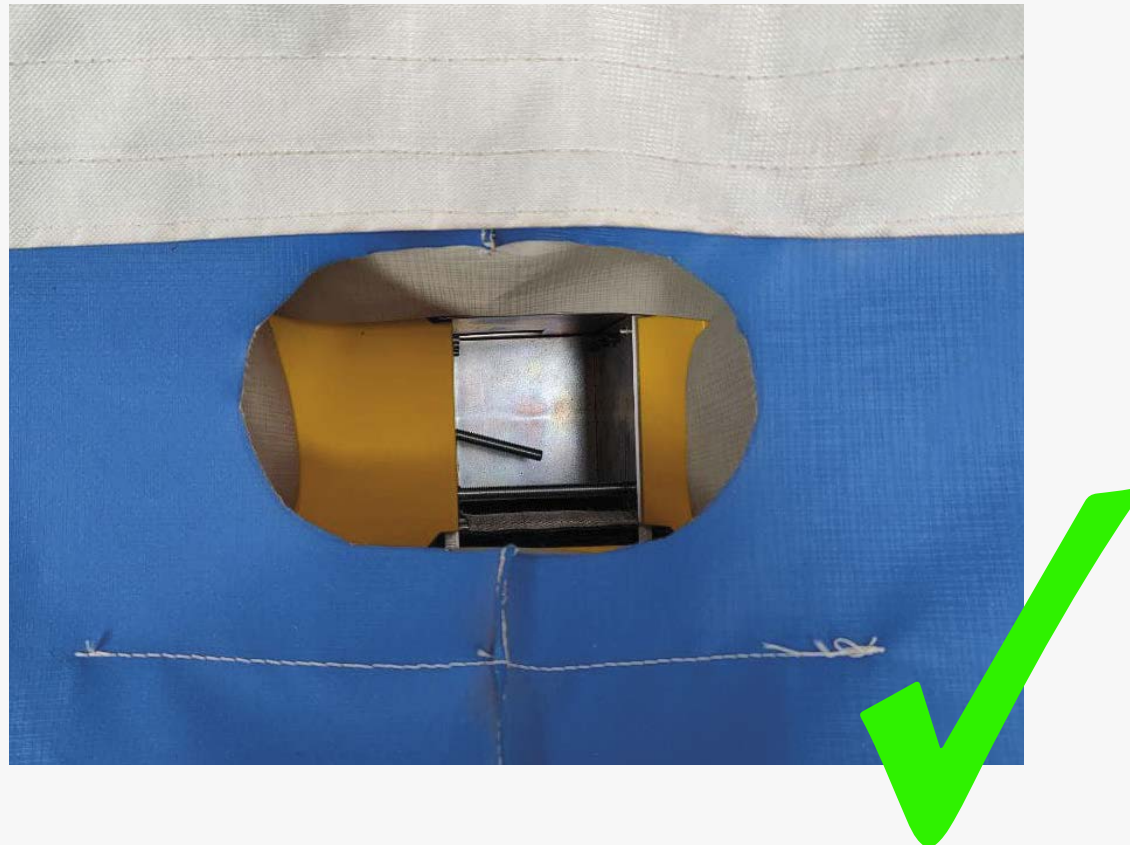


<https://www.youtube.com/watch?v=VWodDWppWPM&t=7s>

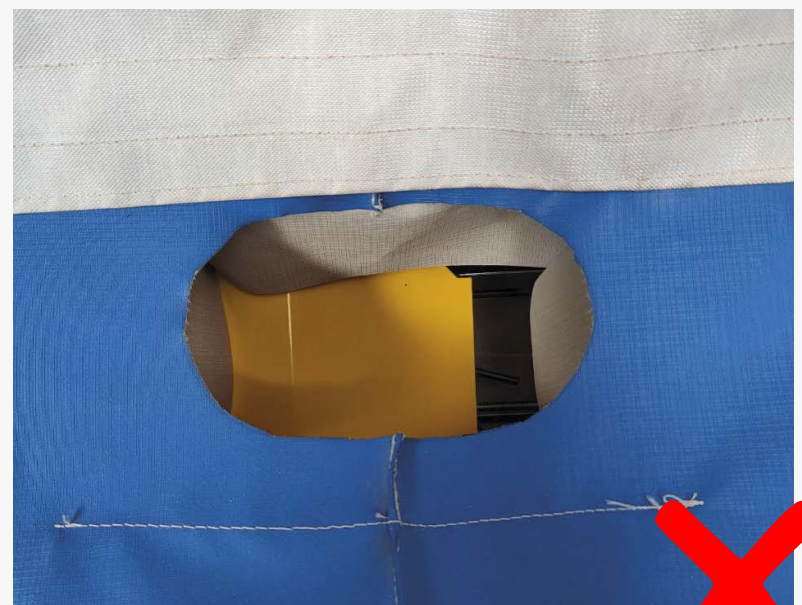


POSIZIONAMENTO CORRETTO

Assicurarsi che il foro tramite il quale le palline cadono nella macchina sia ben allineato al foro stesso, come in figura.



Nelle foto seguenti si possono vedere due esempi di posizionamento sbagliato.



Assicurarsi che la distanza tra i due separatori e la macchina sia di almeno un centimetro.



Se i separatori dovessero toccare la macchina, utilizzare i piedini della struttura per regolarne l'altezza.



AVVERTENZE

- La macchina non deve per nessun motivo essere utilizzata sotto la pioggia e in alcun modo deve stare a contatto con l'acqua, pena l'invalidamento della garanzia.
- Non inserire nella macchina palline bagnate.
- Le reti e la sacca non devono bagnarsi.
- Non inserire all'interno della macchina oggetti diversi da palline da tennis/padel.
- Non posizionarsi né posizionare alcun oggetto davanti al foro di uscita delle palle quando la macchina è in moto.
- Non avviare la macchina con le scocche rimosse.
- Non avviare la macchina con la pedana di rimbalzo chiusa.
- Pulire periodicamente l'interno della macchina.
- Non appoggiare oggetti all'interno della sacca quando la macchina è accesa

ATTENZIONE

- Assicurarsi che tutti i ganci siano attaccati correttamente.
- Assicurarsi che la pedana di rimbalzo sia stabile.
- Assicurarsi che la sacca non si a contatto con le alette.
- Per eseguire la pulizia della macchina togliere i pannelli frontali e non quelli laterali.
- Ogni genere di intervento alla macchina deve essere eseguito dopo aver disinserito l'alimentazione.



RISOLUZIONE PROBLEMI

Le palline non scendono correttamente all'interno della macchina

- Assicurarsi che il foro della sacca sia correttamente allineato con la macchina.
- Assicurarsi che la struttura sia ben posizionata e a livello con il pavimento.
- Assicurarsi che la distanza tra il separatore della sacca e lo scivolo sia tale da far scendere correttamente le palle.
- Se l'errore persiste contattare l'assistenza.

La macchina non lancia le palline

- Staccare la spina. Verificare che non ci sia alcuna palla o oggetto incastrato all'interno della macchina.
- Se l'errore persiste contattare l'assistenza.

La macchina non si accende più

- Controllare che la spina sia inserita correttamente.
- Provare ad accendere la macchina su una linea elettrica differente.
- Se l'errore persiste contattare l'assistenza.

Comportamenti anomali della macchina in generale

- Staccare la spina. Attendere 20 secondi. Accendere la macchina e provare nuovamente.
- Se l'errore persiste contattare l'assistenza





DRAGONET

**Se hai bisogno di supporto
su un argomento specifico vai su:**

[SUPPORT.DRAGONET.IT](https://support.dragonet.it)

MANUALE D'USO
STARTER