



DRAGONET



MANUAL DO USUÁRIO STARTER

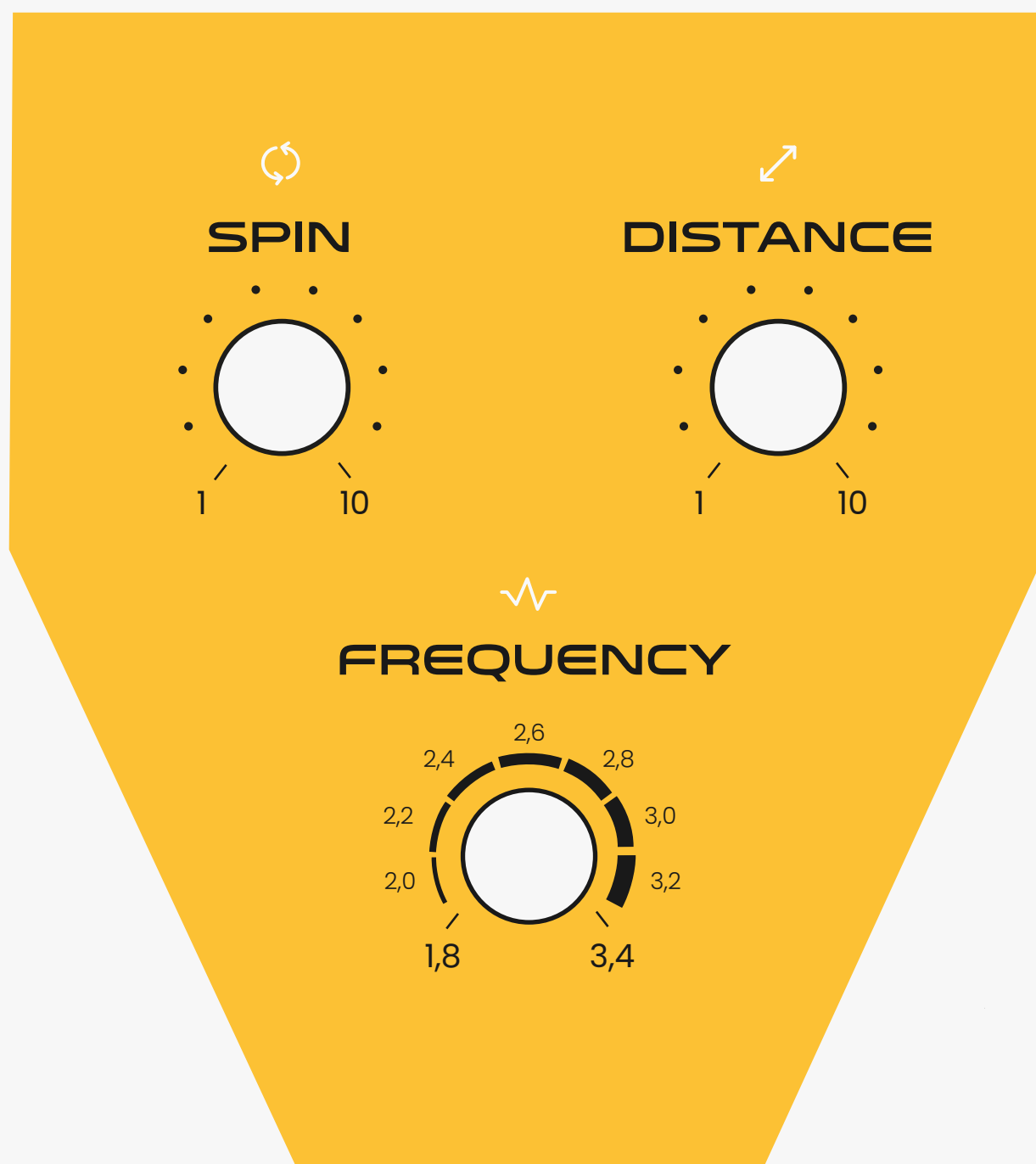
Treinos - Montagem - Assistência

ALIMENTAÇÃO E CABO

Conecte o cabo de alimentação à tomada elétrica. Imediatamente após realizar esta operação, a máquina estará ligada e pronta para uso.

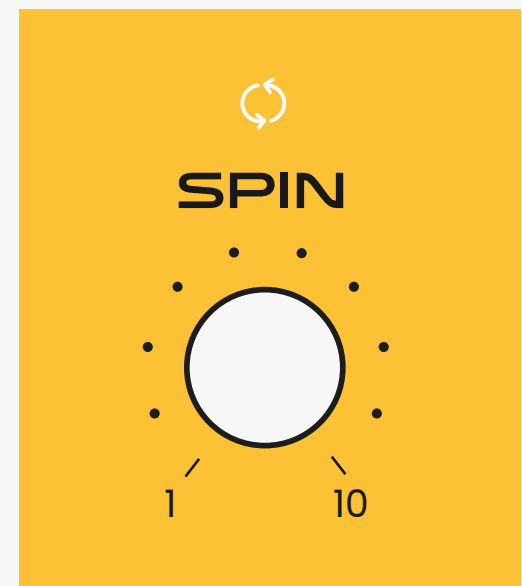
BOTÕES

O Dragonet Starter opera com um sistema de botões que permite ajustar manualmente três parâmetros diferentes:



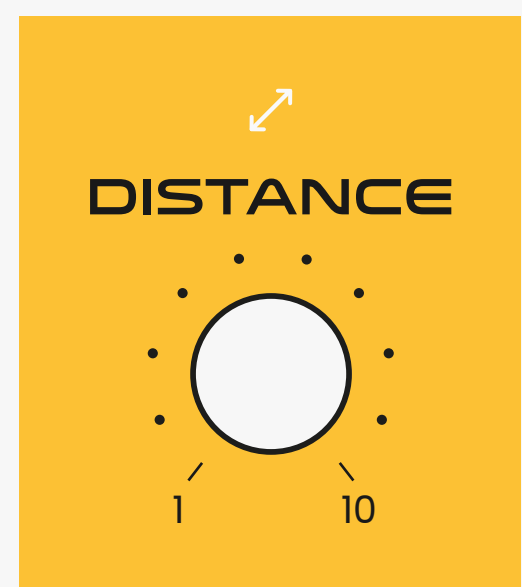
SPIN

Spin selecionável de 1 a 10 (na posição 1, os motores estão desligados; na posição 2, é uma bola plana e sem rotação, e na posição 9, é uma bola com muito topspin).



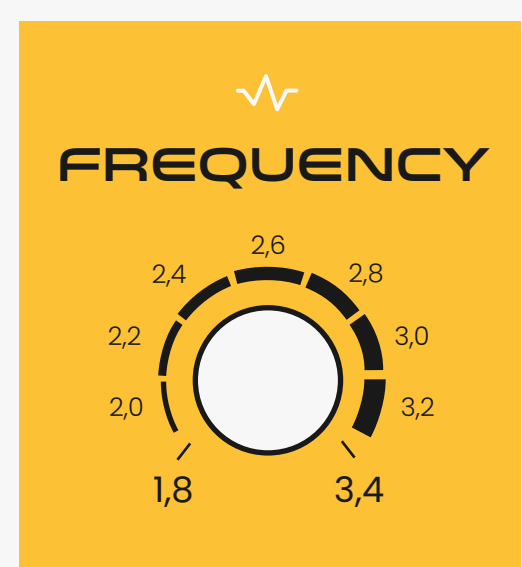
DISTÂNCIA

Distância, (ajustável de 1 a 10), permite jogar a uma distância mínima de aproximadamente 4 metros até um máximo de cerca de 9 metros.



FREQUÊNCIA

A frequência de lançamento começa em 1,8 segundos e pode chegar a uma frequência de 3,4 segundos entre cada bola.



INICIAR

Após configurar o giro, a distância e a frequência de lançamento usando os botões, a máquina estará pronta para uso. Afaste-se da máquina e, somente quando estiver na posição de jogo, lance três bolas em direção à estrutura de coleta. O Dragonet Starter começará então a lançar as bolas.



Cuidado

Número recomendado de bolas para jogar: 3



Cuidado

Lance as bolas somente quando estiver pronto e na posição.

DESLIGAMENTO

Para parar a máquina ou alterar qualquer um dos parâmetros ajustáveis, remova todas as bolas do jogo parando-as com a raquete. Após concluir este passo, ajuste os parâmetros usando os botões para a posição desejada. Para desligar a máquina, ajuste SPIN e DISTANCE para a posição 0.

MONTAGEM DA ESTRUTURA

A montagem da estrutura é muito simples e não requer o uso de ferramentas. Para entender melhor o processo de montagem, assista ao seguinte vídeo:

[Clique na imagem ou copie o link para visualizar o vídeo.](#)

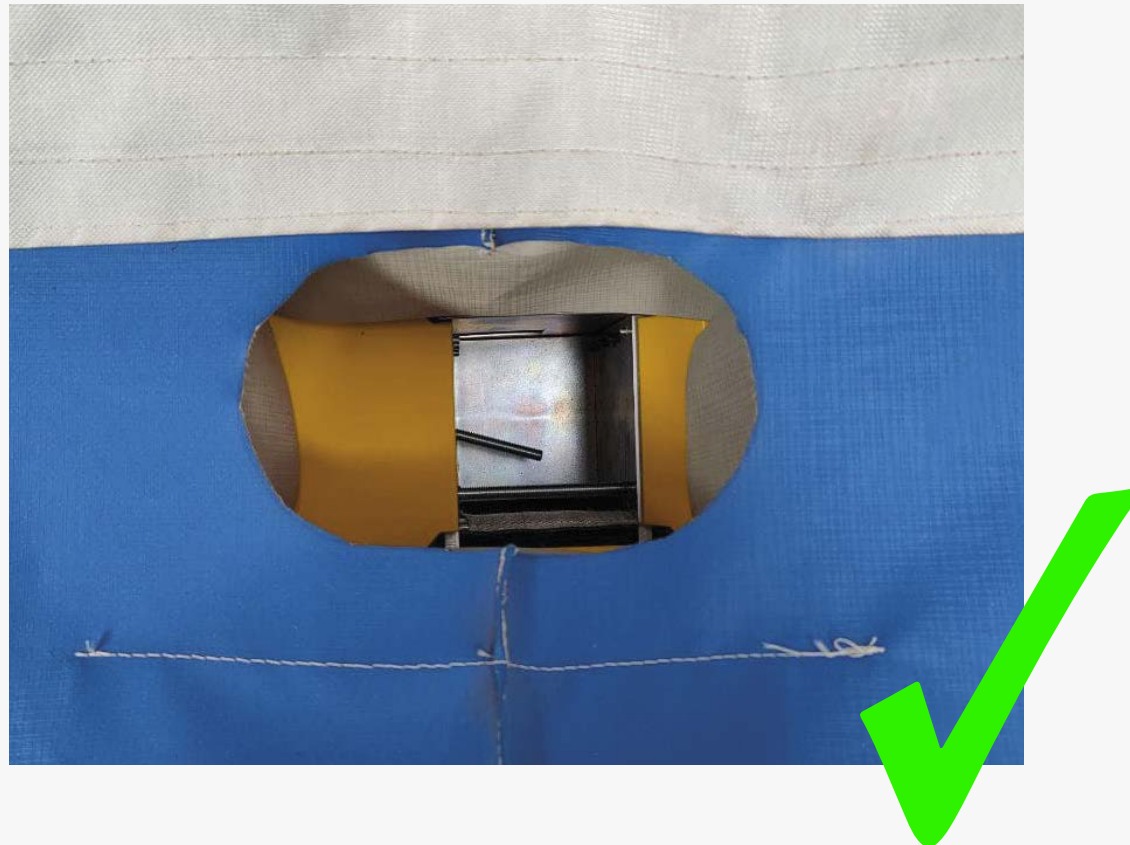


<https://www.youtube.com/watch?v=VWodDWPpWPM&t=7s>

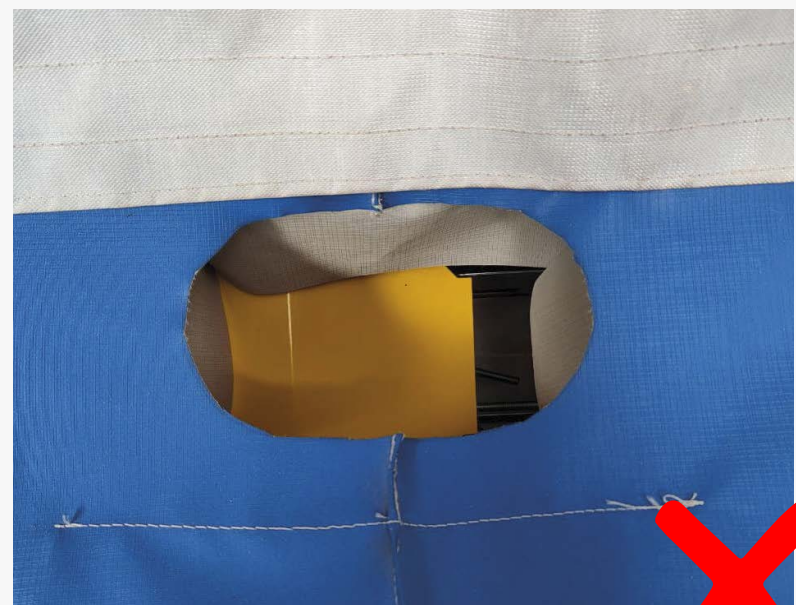


POSICIONAMENTO CORRETO

Certifique-se de que o buraco pelo qual as bolas caem na máquina esteja bem alinhado com o buraco em si, como mostrado na figura.



Nas fotos a seguir, você pode ver dois exemplos de posicionamento incorreto.



Certifique-se de que a distância entre os dois separadores e a máquina seja de pelo menos um centímetro.



Se os separadores tocarem na máquina, use as pernas da estrutura para ajustar sua altura.



AVISOS

- A máquina não deve, sob nenhuma circunstância, ser usada sob a chuva, e não deve entrar em contato com a água para evitar anular a garantia.
- Não insira bolas molhadas na máquina.
- Mantenha as redes e a bolsa secas.
- Use apenas bolas de tênis/padel dentro da máquina e não insira outros objetos.
- Não fique em pé nem coloque objetos na frente do buraco de saída das bolas quando a máquina estiver em funcionamento.
- Não ligue a máquina com as capas removidas.
- Não ligue a máquina com o painel de retorno fechado.
- Limpe periodicamente o interior da máquina.
- Não coloque objetos dentro da bolsa quando a máquina estiver ligada.

CUIDADO

- Certifique-se de que todos os ganchos estejam corretamente fixados.
- Garanta que o painel de retorno esteja estável.
- Verifique se a bolsa não está em contato com as abas.
- Para limpar a máquina, remova os painéis frontais, não os laterais.
- Qualquer trabalho de manutenção na máquina deve ser realizado após desconectar a fonte de alimentação.



RESOLUÇÃO DE PROBLEMAS

As bolas não descem corretamente na máquina:

- Certifique-se de que o buraco da bolsa está alinhado corretamente com a máquina.
- Verifique se a estrutura está bem posicionada e nivelada com o chão.
- Certifique-se de que a distância entre o separador da bolsa e a calha permite que as bolas desçam corretamente.
- Se o problema persistir, entre em contato com o suporte ao cliente.

A máquina não lança as bolas:

- Desconecte a máquina. Verifique se há bolas ou objetos presos dentro da máquina.
- Se o problema persistir, entre em contato com o suporte ao cliente.

A máquina não liga:

- Verifique se o plugue está corretamente inserido.
- Tente ligar a máquina em uma tomada elétrica diferente.
- Se o problema persistir, entre em contato com o suporte ao cliente.

Comportamentos anormais gerais da máquina:

- Desconecte a máquina. Espere 20 segundos. Ligue a máquina e tente novamente.
- Se o problema persistir, entre em contato com o suporte ao cliente.





DRAGONET

**Se você precisa de suporte
sobre um tópico específico, vá para:**

[SUPPORT.DRAGONET.IT](https://support.dragonet.it)

MANUAL DO USUÁRIO
STARTER